

**1 Kg di carne di manzo**



**1 kg di ceci**



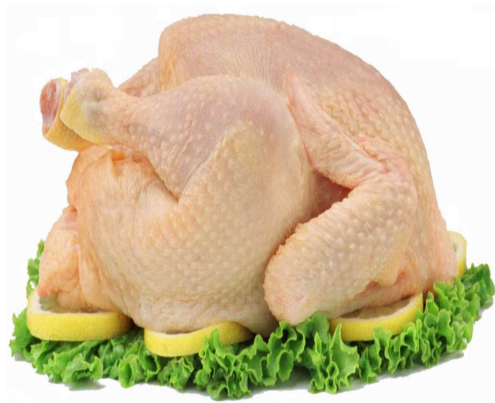
**1 Kg di carne suina**



**1 kg di lenticchie**



**1 kg di carne di pollo**



**1 kg di piselli**



**1 Kg di fagioli**



**1 Kg di riso**



**1 Kg di pasta**



**1 Kg di banane**



**1 kg granoturco**



**1 kg di mele**



**1 kg di arance**



**1 kg di pomodori**



**1 kg di nocepesca**



**1 kg di verze**





**1 kg di lattuga**



**1 kg di cetrioli**

